



**"DALLA PRESBIFAGIA
ALLE COMPLICANZE:**

**PERCHE' IL
RICONOSCIMENTO
PRECOCE FA LA
DIFFERENZA"**



Sabato 16 maggio 2026

RAZIONALE DEL CORSO E PATTO D'AULA

Stefano De Carli

DI COSA PARLIAMO OGGI

Due Condizioni a Confronto

Disfagia

Natura: Una vera e propria malattia clinica.

Definizione: Difficoltà oggettiva nel deglutire solidi, liquidi o saliva.

Cause: Ictus, Parkinson, Alzheimer, tumori o esiti chirurgici.

Impatto: Richiede intervento clinico immediato e specialistico.

Presbifagia

Natura: Un fenomeno fisiologico legato all'età.

Definizione: Invecchiamento del sistema deglutitorio (muscoli, sensibilità).

Rischi: Può diventare patologica se trascurata o in presenza di fragilità.

Focus: Monitoraggio costante per prevenire l'evoluzione in disfagia.

Prevalenza: Un Problema in Forte Aumento

13%

Popolazione ≥65 anni
Prevalenza nella popolazione
generale anziana

51%

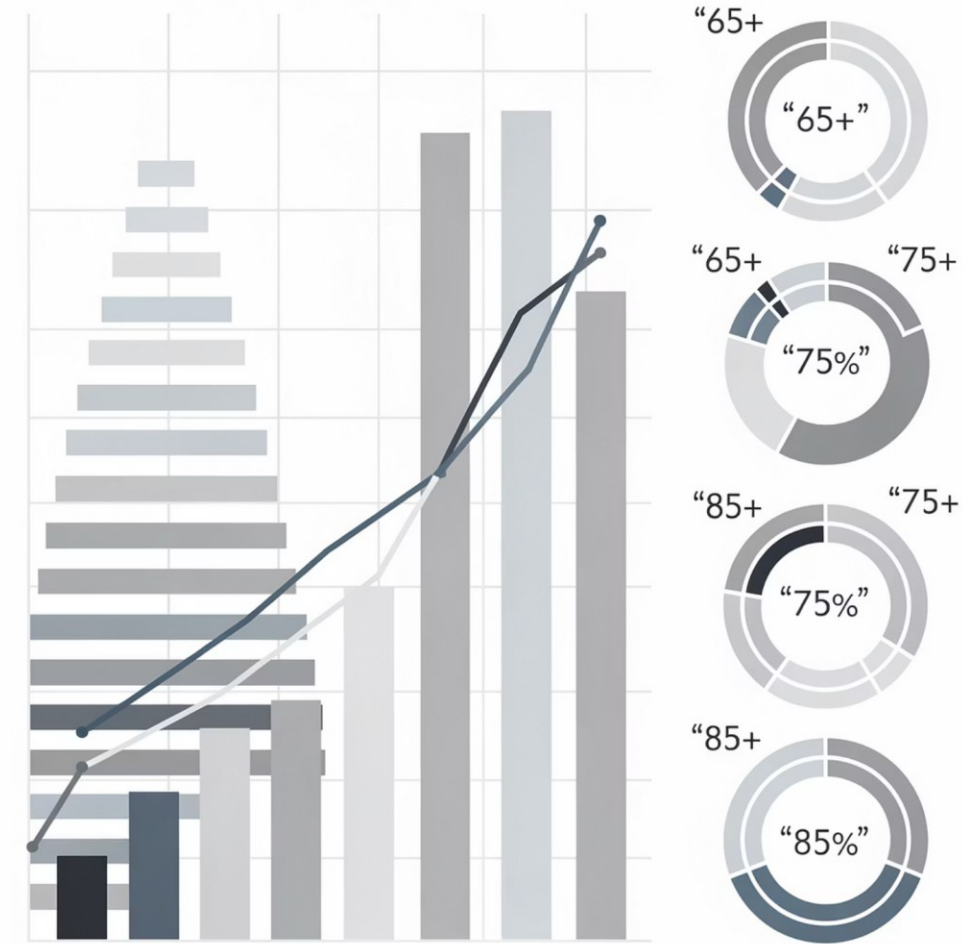
Anziani istituzionalizzati
Prevalenza nelle strutture
residenziali

33%

Over 80 indipendenti
Prevalenza nel gruppo ≥80 anni
(16% nella fascia 70-79)

47%

Anziani fragili ricoverati
Pazienti anziani fragili ricoverati
per malattie acute



La prevalenza aumenta con l'avanzare dell'età e la fragilità, rendendo la DO un problema in forte crescita nelle società che invecchiano.

— younger — older population
— younger generation — older population

Il Team: Tre Insiemi Coordinati



1. Sospetto

Identificazione clinica dei segnali e dei fattori di rischio globale.



2. Approfondimento

Diagnosi strumentale e funzionale specialistica della deglutizione.



3. Gestione

Presca in carico, riabilitazione e monitoraggio nutrizionale.

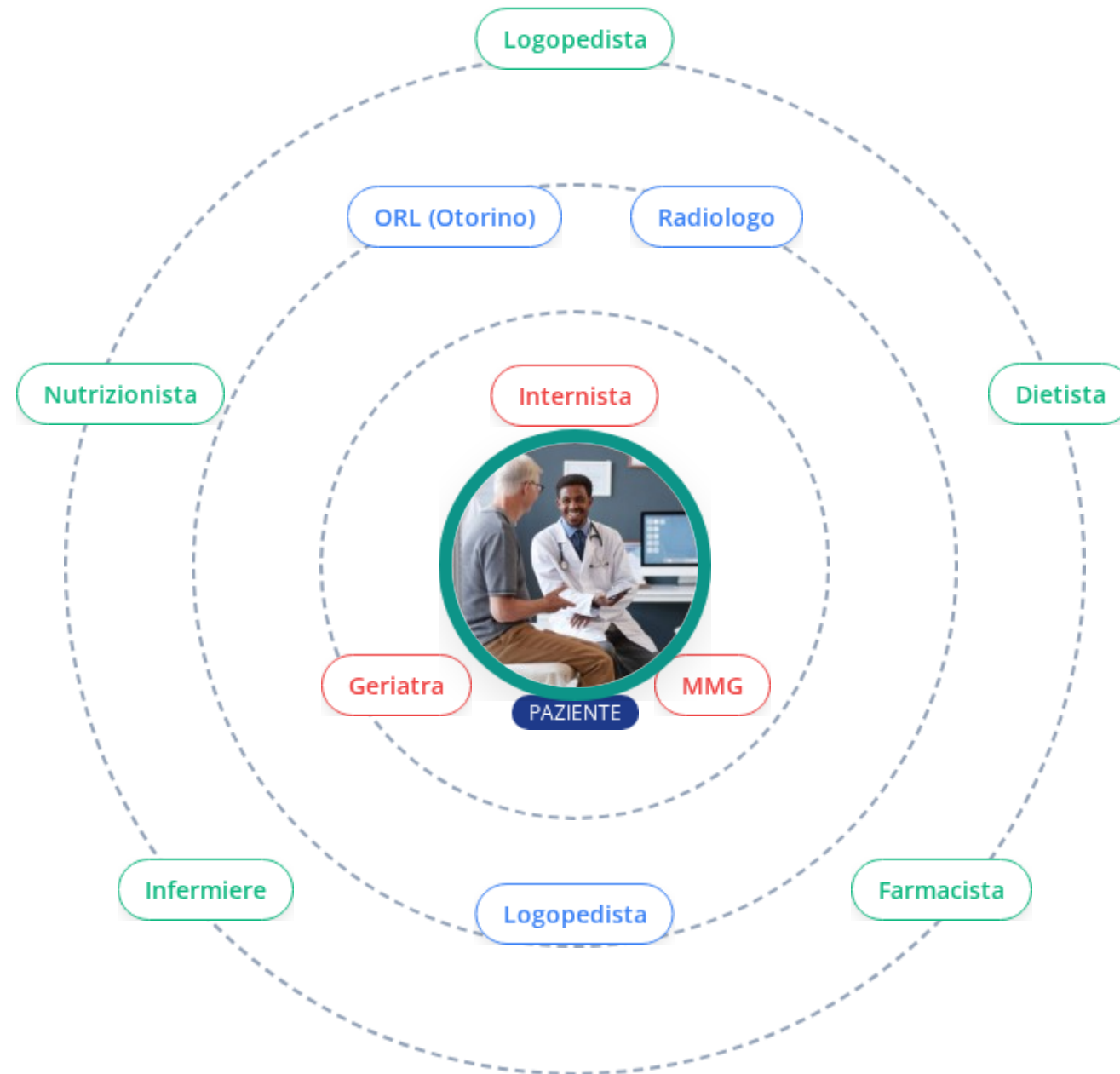
L'Unione fa la Sicurezza

Verso una presa in carico integrata del paziente

APPROCCIO DI CURA E DI PRESA IN CARICO MULTIDISCIPLINARE



Schema del Team Multidisciplinare



Obiettivi del Progetto Formativo



SAPERE

- **Basi cliniche:** Distinguere tra fisiologia (presbifagia) e patologia (disfagia).
- **IDDSI:** Conoscere gli standard internazionali per le consistenze alimentari.
- **Rischi:** Comprendere la patogenesi della polmonite *ab-ingestis* e malnutrizione.



SAPER FARE

- **Screening:** Condurre correttamente i test clinici al letto (es. Water Test).
- **Compensazione:** Applicare posture di sicurezza e manovre durante il pasto.
- **Dietetica:** Adattare piani nutrizionali e forme farmaceutiche al grado di disfagia.

CONOSCENZA ABILITÀ ATTITUDINE



SAPER ESSERE

- **Teamwork:** Collaborare attivamente nel team multidisciplinare.
- **Relazione:** Adottare un approccio empatico e rispettoso della dignità.
- **Empowerment:** Educare e supportare il caregiver nella gestione domiciliare.

OBIETTIVI E VISIONE DELL'ORDINE

L'obiettivo formativo di questa serata è di interesse trasversale, rivolto alla Medicina del Territorio, alla Medicina Specialistica



Formazione Inclusiva

L'obiettivo primario dell'Ordine è erogare una formazione che incontri l'interesse del maggior numero possibile di colleghi, rispondendo alle esigenze professionali concrete.



Fare Rete

Gli eventi organizzati dall'Ordine sono momenti di condivisione tra professionisti, con lo scopo di creare connessioni e collaborazioni durature.



Miglioramento Continuo

I vostri suggerimenti sono fondamentali per rendere i percorsi formativi sempre più aderenti alle esigenze della comunità professionale.

INFORMAZIONI PRATICHE SUL TEST ECM

01

Test Valutativo

Nella cartella troverete il test predisposto dai Docenti con domande a risposta multipla: una per ciascuna relazione.

03

Consegna

I test completi di Cognome, Nome e Firma vanno consegnati al Desk di Segreteria all'uscita insieme alla scheda di gradimento.

02

Superamento

Il test sarà considerato superato con almeno l'80% delle risposte corrette, ovvero 16 su 20 domande aperte. Compilate con attenzione ogni sezione.

04

Materiali Didattici

Il materiale presentato dai Docenti sarà pubblicato sul Sito, nell'area Eventi formativi, a disposizione di tutti i partecipanti.



Crediti ECM: All'evento sono stati attribuiti 5,2 crediti ECM per tutte le discipline di Medico Chirurgo.

ATTESTATI E FEEDBACK PER IL FUTURO

1

Documentazione nella Cartellina

Troverete il promemoria con le informazioni essenziali e l'attestato di partecipazione. L'Attestato ECM sarà scaricabile online dal Sito dell'Ordine entro 90 giorni dal termine del corso, come previsto dalla normativa vigente.

2

La Vostra Opinione Conta

La scheda di gradimento è per noi uno strumento fondamentale di analisi e miglioramento continuo. I vostri suggerimenti ci permettono di perfezionare i percorsi formativi e pianificare eventi sempre più rispondenti alle vostre esigenze professionali.

Vi chiediamo quindi di non limitarvi a barrare automaticamente le caselle ma di dedicare un attimo in più del vostro tempo a leggerne il contenuto

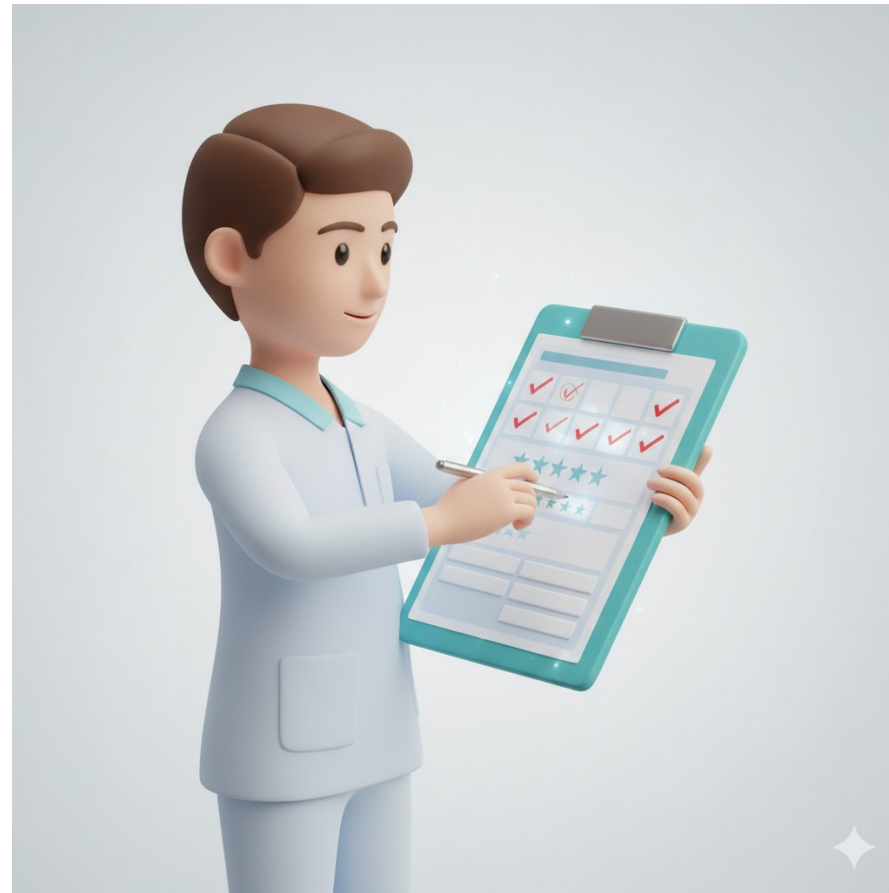
3

Piano Formativo 2026

Il Comitato Scientifico ha approvato il Piano Formativo 2026



NUOVA SCHEDA DI VALUTAZIONE DELL'EVENTO



SI PREGA DI ESPRIMERE UNA VALUTAZIONE CON UNA CROCETTA.

La scala del gradimento va da 1 a 5 dove 1 sta per non soddisfacente e 5 per molto soddisfacente.

VALUTAZIONE DELL'EVENTO FORMATIVO:

1. Come valuta in termini di **rilevanza** per la sua categoria professionale gli argomenti trattati rispetto alle Sue necessità di aggiornamento (*i temi trattati sono rilevanti rispetto ai compiti professionali della categoria*)?

1	2	3	4	5

2. Come valuta la **qualità educativa** del corso nel suo complesso? (*capacità di trasmettere i contenuti formativi Programmati, durata complessiva in relazione agli argomenti trattati, esaustività*)

1	2	3	4	5

3. Come valuta la **utilità** degli argomenti trattati rispetto alle Sue necessità di aggiornamento? (*il corso che ha scelto di frequentare è stato utile?*)

1	2	3	4	5

4. Come valuta la **corrispondenza** tra quanto riportato nel programma e quanto accaduto realmente in aula (*rispetto dei tempi e del programma*)

1	2	3	4	5

5. Come valuta l'**efficacia** dell'evento (*applicabilità sull'operatività professionale*)?

1	2	3	4	5

VALUTAZIONE DOCENTI

SI PREGA DI ESPRIMERE UNA VALUTAZIONE CON UNA CROCETTA.

La scala del gradimento va da 1 a 5 dove 1 sta per non soddisfacente e 5 per molto soddisfacente.

Prof. Alfeo Sassaroli

- **Competenza rispetto dei contenuti concordati**
- **Chiarezza espositiva**
- **Capacità interattiva con i partecipanti**
- **Puntualità e rispetto dei tempi assegnati**
- **Qualità del materiale didattico presentato**

1	2	3	4	5

Dr. Guido Tersilli

- **Competenza rispetto dei contenuti concordati**
- **Chiarezza espositiva**
- **Capacità interattiva con i partecipanti**
- **Puntualità e rispetto dei tempi assegnati**
- **Qualità del materiale didattico presentato**

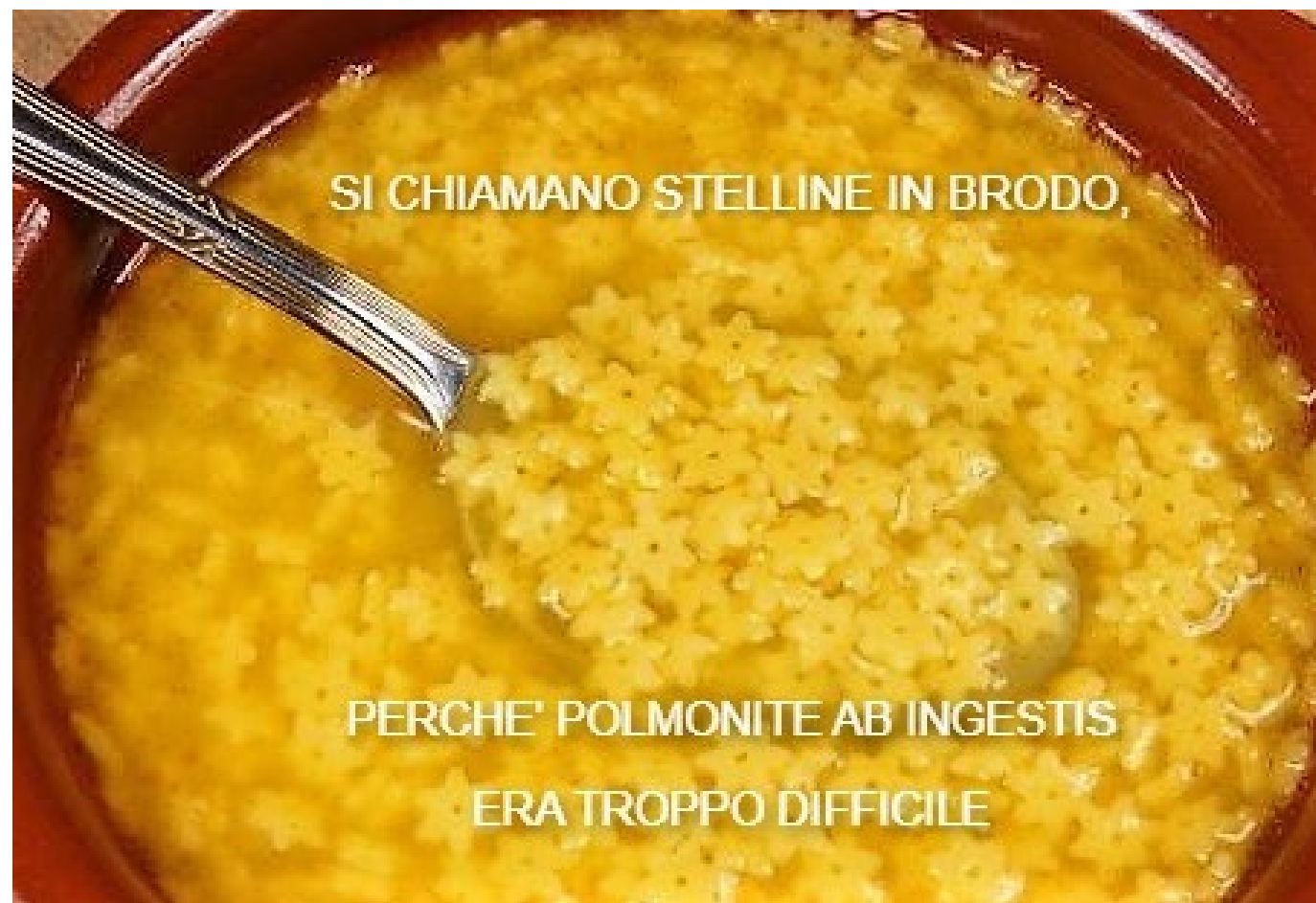
1	2	3	4	5

N.B. NON COMPILARE LA VALUTAZIONE SE IL RELATORE E' RISULTATO ASSENTE

RINGRAZIAMO...

- Gli iscritti dei corsi precedenti i cui suggerimenti hanno contribuito all'ideazione del corso
- I Docenti che hanno accettato di partecipare alla giornata odierna

BUON LAVORO!



SI CHIAMANO STELLINE IN BRODO,

PERCHE' POLMONITE AB INGESTIS

ERA TROPPO DIFFICILE